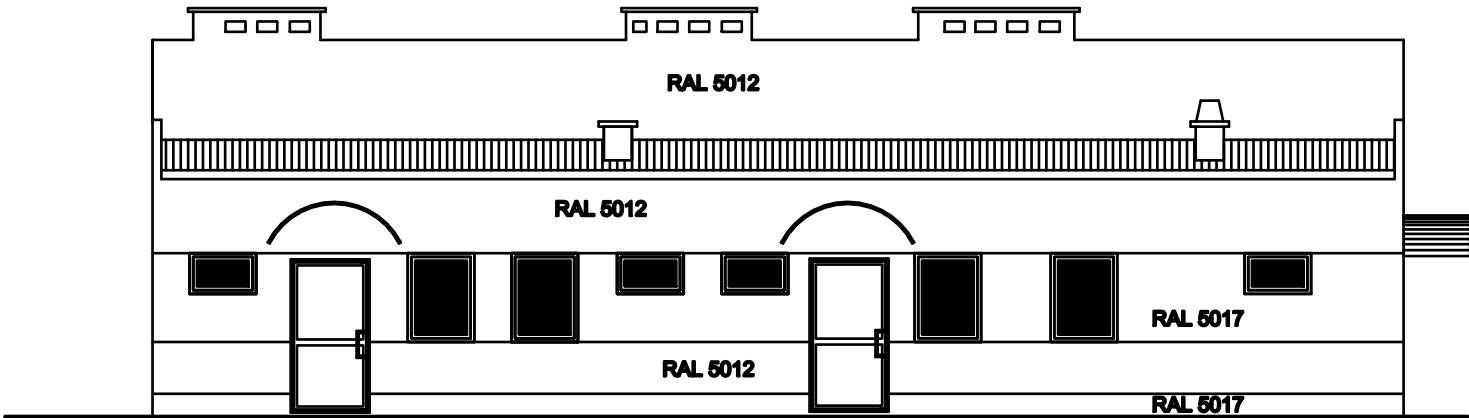
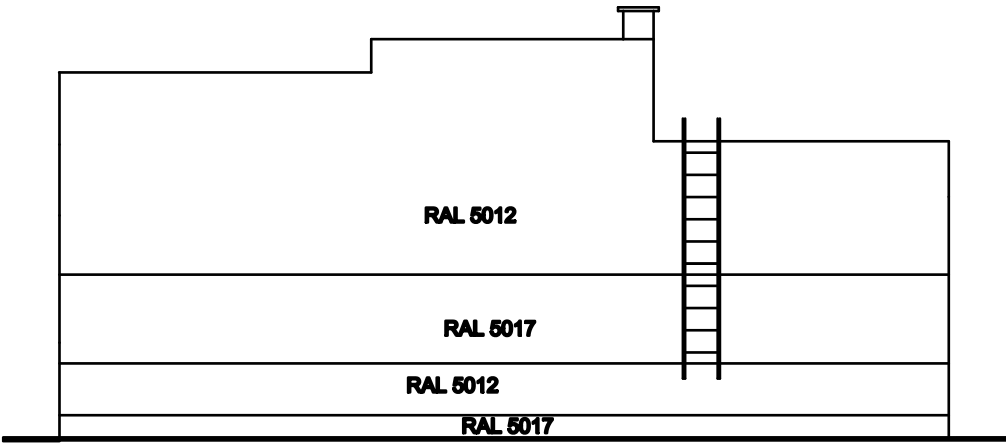


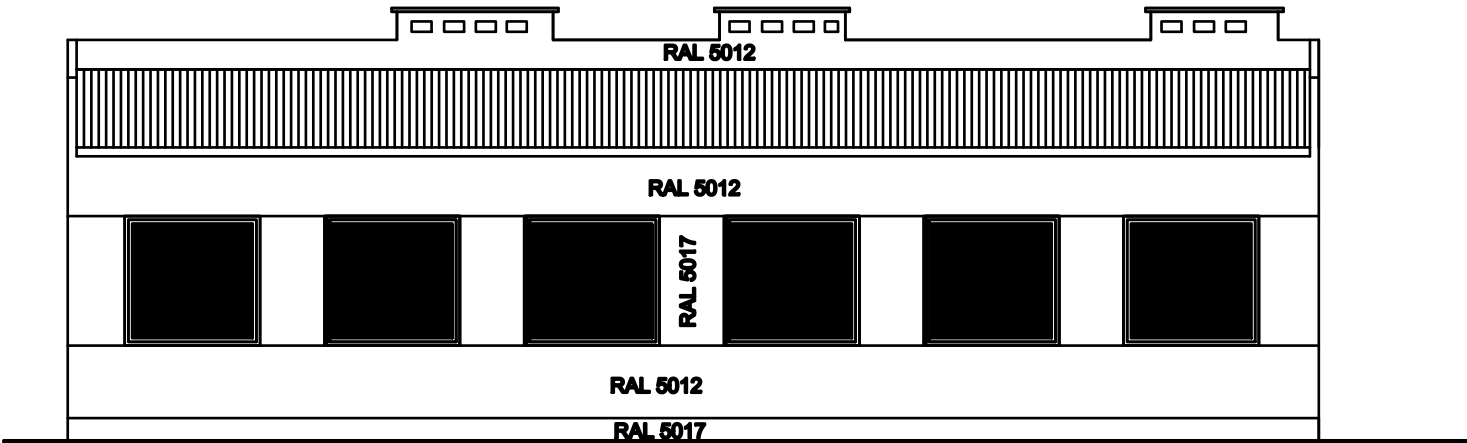
ELEWACJA WSCHODNIA



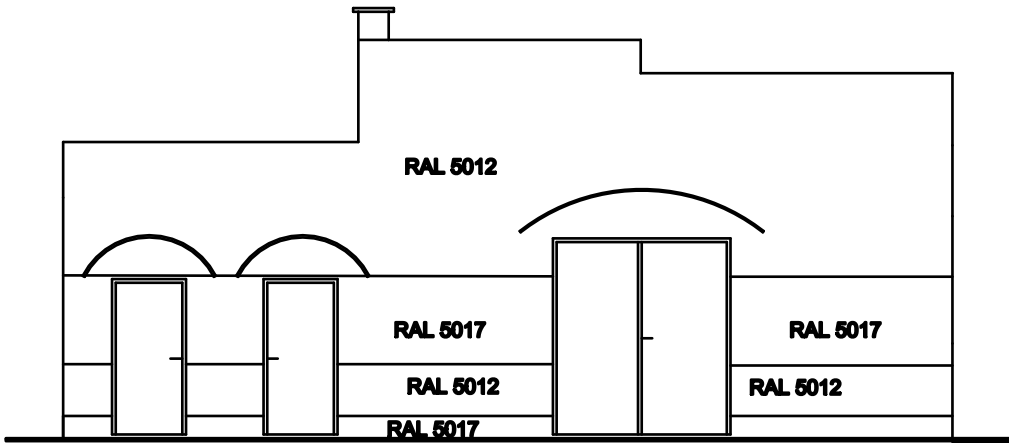
ELEWACJA POŁUDNIOWA



ELEWACJA ZACHODNIA



ELEWACJA PÓŁNOCNA



ELEWACJE

OBIEKT: Przebudowa stacji uzdatniania wody w Naramicach dz. nr ew. 63/1, 63/3, Naramice gmina Białe		
INWESTOR: Gmina Białe z/s Białe Druga 4b 96-350 Białe		
PROJEKTOWAŁ: mgr inż. arch. Tadeusz Mielnik upr. bud. nr 92/70		
SPRAWDZIŁ: mgr inż. arch. Anna Dobrowolska-Solada upr. bud. nr 11/B-S162/03A/06		
RYSUNEK: elewacje		
BRANŻA: konstr.	FAZA: PB	NR RYS.:
SKALA: 1:50	DATA: 11.2019r.	